

# Loison

## FETTA DI PANETTONE CLASSICO CLASSIC PANETTONE SLICE

PASTICCIERI DAL 1938 COLLEZIONE SLICE/ SLICE COLLECTION

The taste of Italy  
made in Italy

### DESCRIZIONE / DESCRIPTION

Dolce a pasta morbida lievitato naturalmente a forma di filone tagliato a fette e confezionato in film trasparente. La pasta, di colore giallo, è soffice e ben alveolata ed è arricchita con uvetta sultanina e scorze di arancio di Sicilia e cedro di Diamante Calabria candite.

*Naturally leavened product, with the typical shape of panettone, and the surface is cutted with a typical cross cut. The yellow dough is enriched with Sultana Raisin and Candied "Oranges from Sicily" and "Citron from Diamante- Calabria" peels.*

**COD:** 310  
**PESO / WEIGHT:** 80g - 2.82 oz

### INGREDIENTI / INGREDIENTS

Farina di grano tenero tipo "00", Uva Sultanina (18.5%), Uova fresche, Burro, Zucchero, Lievito naturale, Scorze di "arance di Sicilia" e "cedro di Diamante-Calabria" candite (5.5%) (Scorzoni di arancia e cedro, Sciroppo di glucosio-fruttosio da frumento, Saccarosio, Correttore di acidità: Ac. Citrico), Tuorlo d'uovo fresco, Emulsionante: mono- e digliceridi degli acidi grassi, Sciroppo di glucosio, Latte scremato in polvere, Sale, Aromi Naturali. **PRODOTTO IN ITALIA.**

*Wheat flour, Sultana raisin (18.5%), Fresh eggs, Butter, Sugar, Natural yeast, Candied "Oranges from Sicily" and "Citron from Diamante- Calabria" peels (5.5%) (Orange peels, Citron peels, Glucose-fructose syrup from wheat, Sucrose, Acidity regulator: Citric Acid), Fresh egg yolk, Emulsifier: mono and diglycerides of fatty acids, Glucose syrup, Skimmed milk powder, Salt, Natural flavours. **MADE IN ITALY***

### ALLERGENI / ALLERGENS

**CONTIENE:**  
• Glutine  
• Uova  
• Latte e derivati

**PUÒ CONTENERE:**  
• Frutta secca a guscio  
• Soja

**CONTAINS:**  
• Gluten  
• Eggs  
• Milk and derivatives

**MAY CONTAIN:**  
• Nuts  
• Soja

### CONSERVABILITÀ-SHELF LIFE / SHELF LIFE

Il prodotto mantiene le sue caratteristiche per 8 mesi se conservato nella confezione originale ed in ambiente fresco ed asciutto.

*Kept in a cool and dry place the product, closed in its original packaging, has a shelf-life of 8 months from the date of manufacture.*

### DICHIARAZIONE OGM / GMO STATEMENT

Le materie prime utilizzate nei processi produttivi non sono composte o derivate da Organismi Geneticamente Modificanti. Questo prodotto non richiede etichettatura OGM in conformità ai Reg. 1829/2003 e 1830/2003 della Comunità Europea

*The raw materials used in the manufacturing processes do not contain and are not derived from Genetically Modified Organisms. This product does not require GMO labelling in accordance with European Community Regulations 1829/2003 and 1830/2003.*



#### CONFEZIONE SINGLE PACKAGING

Il prodotto è confezionato in film di plastica in polipropilene stampato e chiuso termicamente.

*The product is heat-sealed with cast polypropylene co-extruded transparent barrier film.*



#### DIM (cm)

L = 18.0  
W = 11.5  
H = 4.0



#### IMBALLAGGIO OUTER PACKAGING

Scatola in cartone ondulato da 32 pezzi.  
Dimensioni (cm): 42x32x18  
*Corrugated carton case, 32 pcs x case. Size: 42x32x18 h*



#### UNITÀ DI IMBALLO FORWARDING

Cartoni sciolti o in pallet da 60 cartoni.  
*Free cases or loaded on pallet of 60 cases.*



**PRODUCT - UPC:**  
799729003842  
**CASE - EAN128:**  
(01)10799729003849

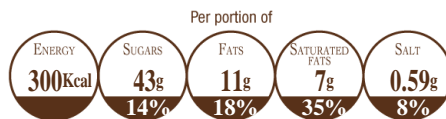
### Nutrition Facts

Serving Size 1/1 (80g)  
Servings per container about: 1.0

Amount Per Serving		
<b>Calories</b> 300	Calories from Fat 110	
<b>% Daily Value*</b>		
<b>Total Fat</b> 11g	18%	
Saturated Fat 7g	35%	
Trans Fat 0g		
<b>Cholesterol</b> 130mg	43%	
<b>Sodium</b> 190mg	8%	
<b>Total Carbohydrate</b> 43g	14%	
Dietary fibre 2g	8%	
Sugars 25g		
<b>Protein</b> 5g		
Vitamin A 10%	Vitamin C 0%	
Calcium 4%	Iron 8%	
* Percent daily values are based on a 2000 calories diet. Your daily values may be higher or lower depending on your calories need:		
Total fat	Less than 65g	2,500
Sat fat	Less than 20g	80g
Cholesterol	Less than 300mg	300mg
Sodium	Less than 2,400mg	2,400mg
Total carbohydrate	300g	375g
Dietary fiber	25g	30g
Calories per gram:		
Fat 9	Carbohydrate 4	Protein 9

#### INFORMAZIONI NUTRIZIONALI PER 100g NUTRITION INFORMATION

<b>VALORE ENERGETICO</b> ENERGY VALUE	375 Kcal 1569 KJ	<b>GRASSI FAT</b>	14g
<b>PROTEINE PROTEIN</b>	6g	<b>di cui Saturi</b> of which Saturates	9g
<b>CARBOIDRATI</b> CARBOHYDRATE	54g	<b>FIBRE ALIMENTARI</b> DIETARY FIBRE	3g
<b>di cui zuccheri</b> Sugars	31g	<b>SALE SALT</b>	0.59g



Le informazioni qui riportate hanno valore professionale riservato e non possono essere divulgate o utilizzate al di fuori dell'uso in accordo.

**Scheda tecnica distribuita in forma non controllata, gli aggiornamenti verranno inviati su richiesta.**

*The informations herestated are strictly confidential and cannot be used without our autorisation.*

**Product Specification not supplied under control, further information on request.**

### CARATTERISTICHE CHIMICO-FISICHE CHEMICAL - PHYSICAL PROPERTIES

Umidità relativa / Relative moisture %: 23.0 - 26.0  
Water activity (Aw): 0.80 - 0.85

### CARATTERISTICHE MICROBIOLOGICHE MICROBIOLOGICAL STANDARDS

Carica Mic.ca Totale / Total plate count	< 100 UFC/g
Clostridium spp / Clostridium spp	< 10 UFC/g
Enterobacteriaceae / Enterobacteriaceae	< 10 UFC/g
Escherichia coli / Escherichia coli	< 10 UFC/g
Salmonella spp / Salmonella spp	Assenti / Not present in 25 g
Staphylococcus aureus / Staphylococcus aureus	< 10 UFC/g



#### DAL 2007 SIAMO CERTIFICATI SINCE 2007 WE ARE CERTIFIED

Azienda con sistema di gestione per la sicurezza alimentare  
UNI EN ISO 22000:2005 certificato BUREAU VERITAS N° IT251004  
Company with UNI EN ISO 22000:2005 food safety management system, certified BUREAU VERITAS N° IT251004

Rev. 06 del 30/11/2013  
Data / Date: 14/04/2015

Il responsabile / Person in charge: **Dr. Elena Tuveri**